

# 新築一戸建

## ASPIA Court

アスピアコート南阿佐ヶ谷

### ACCESS

東京メトロ丸ノ内線 『南阿佐ヶ谷』 駅 徒歩 9分



### 物件概要

- 所在地 / 杉並区成田東3丁目21番5号(住居表示)
- 土地権利 / 所有権
- 土地面積 / A号棟 73.43㎡(22.21坪)
- 延床面積 / A号棟 72.66㎡(21.97坪)
- 構造 / 木造2階建
- 用途地域 / 第1種低層住居専用地域
- 建ぺい率 / 50%
- 容積率 / 100%
- 防火地域 / 準防火地域
- 高度地区 / 第1種高度地区
- その他 / 日影3h-2h(1.5m)・絶対高さ10m
- 接道 / 西側約3.3m公道
- 完成 / 平成29年8月上旬

Suginamiku Naritahigashi

『南阿佐ヶ谷』駅徒歩9分 善福寺川緑地至近!

## 3LDK+P

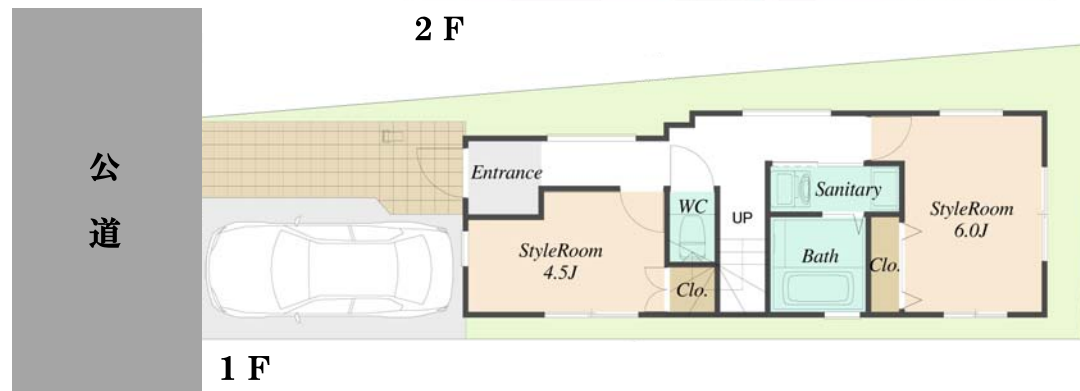
■延床面積 72.66㎡

1F 36.33㎡

2F 36.33㎡

■建築確認番号

H28A-JK.eY00650-01号



### 住宅ローンお支払例

現在お住まいの家賃、駐車場代、  
広さと返済額を比べて下さい!!

月々支払

# 123,350円

頭金: 100万円

ローン借入金: 5,280万円

融資金融機関: 都市銀行

変動金利 0.625% (優遇金利) 35年返済  
ボーナス時: 10万円×2回

審査により優遇金利は変わります。  
金利の変動により返済額は変わります。

### 販売価格

# A号棟 5,380万円 (税込)

■図面と現況に相違がある場合は現況優先と致します。



耐震等級  
**3仕様**  
(品確法基準)

地盤保証  
**20年**

EQUIPMENT [設備・仕様]

- TVモニター付インターフォン
- フルオート3SSS追い焚きオートバス
- 手すり付階段
- 24時間換気
- 均配天井
- ウォシュレット
- 浄水器
- 給湯器 (ECOジョーズ)
- 食器洗浄機
- ガス節約型ガス給湯器搭載
- 安心の住宅瑕疵担保責任保険
- ECOジョーズ導入物件
- 「まもりすまい保険」対応住宅
- ハンドシャワー付洗面台
- HOT床暖房 (2マツ)
- 浴室乾燥機
- ペアガラス
- 人感センサーライト
- ベタ基礎
- ベタ基礎
- スリッパ収納
- 床下収納
- LOFT
- ロフト



幡ヶ谷駅前 35年の実績!!

## ベラテック販売株式会社

〈不動産〉 東京都知事 (10) 第41790号 〈一級建築士〉 東京都知事登録第52516号 〈建設業〉 東京都知事許可 (般-26) 第112320号 住宅保証機構 (まもりすまい保険) 登録番号21002648 一般社団法人全国住宅産業協会会員

東京都渋谷区幡ヶ谷2丁目13番6号  
TEL: 03-3299-5511 (代表)  
FAX: 03-3299-5588  
(URL) <http://www.velatec.co.jp/>



※至急の場合は担当の携帯までご連絡下さい。  
担当 / 石橋  
携帯 / 090-1214-5160



<取引態様>  
売主  
3%(税込)